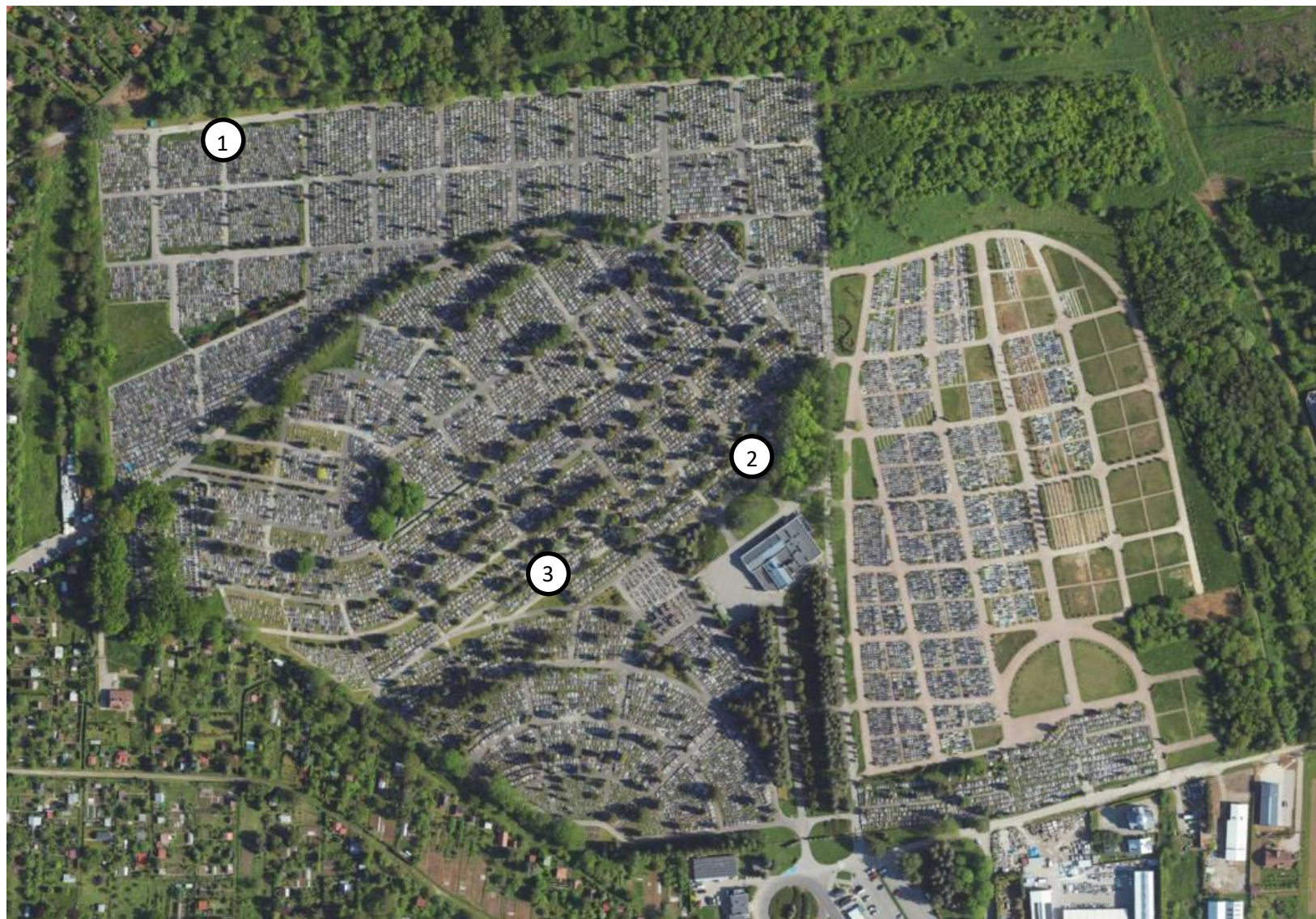
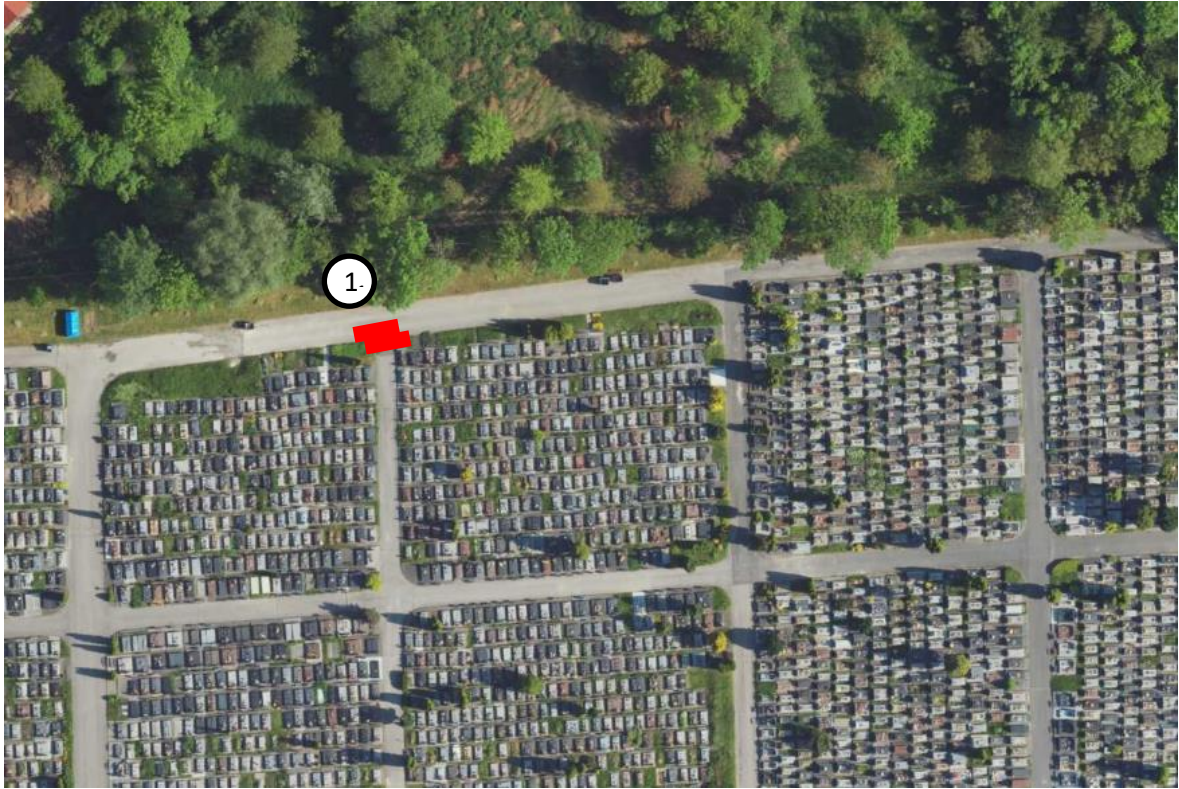


CMENTARZ KOMUNALNY WILKOWYJA

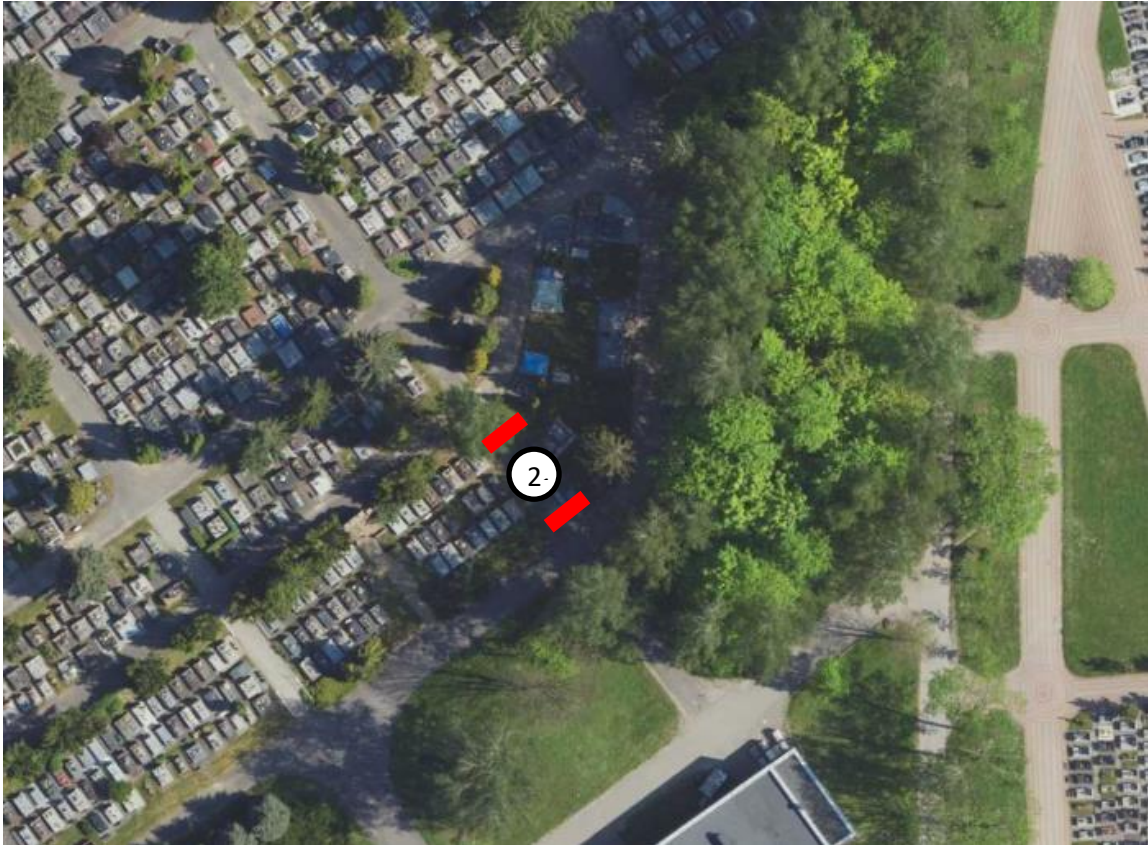




1 – Ciąg schodów z kostki betonowej w dzielnicy nr 80 (3,35 m x 2,40 m)



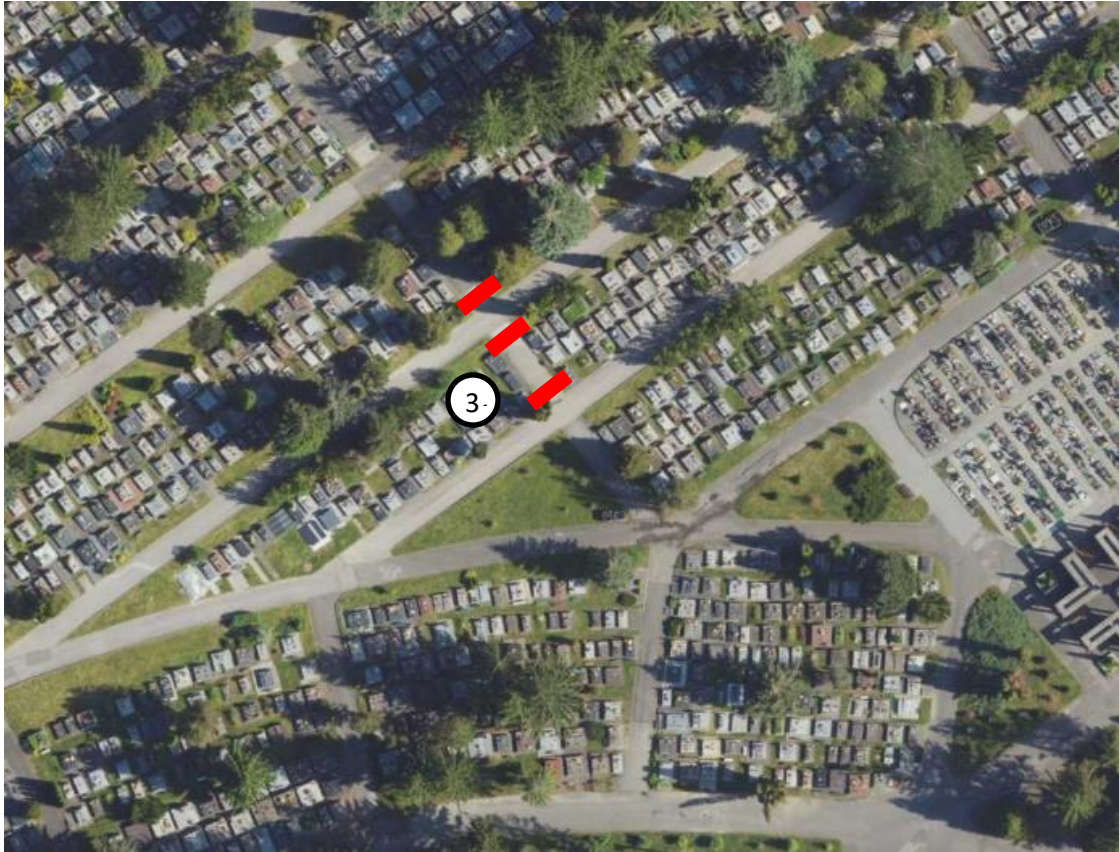
WIDOK NA SCHODY



2 – Dwa ciągi schodów między dzielnicami nr 25 i 30 (3,20 m x 1,5 m oraz 3,20 m x 0,80 m)



WIDOK NA DWA CIĄGI SCHODÓW DO REMONTU

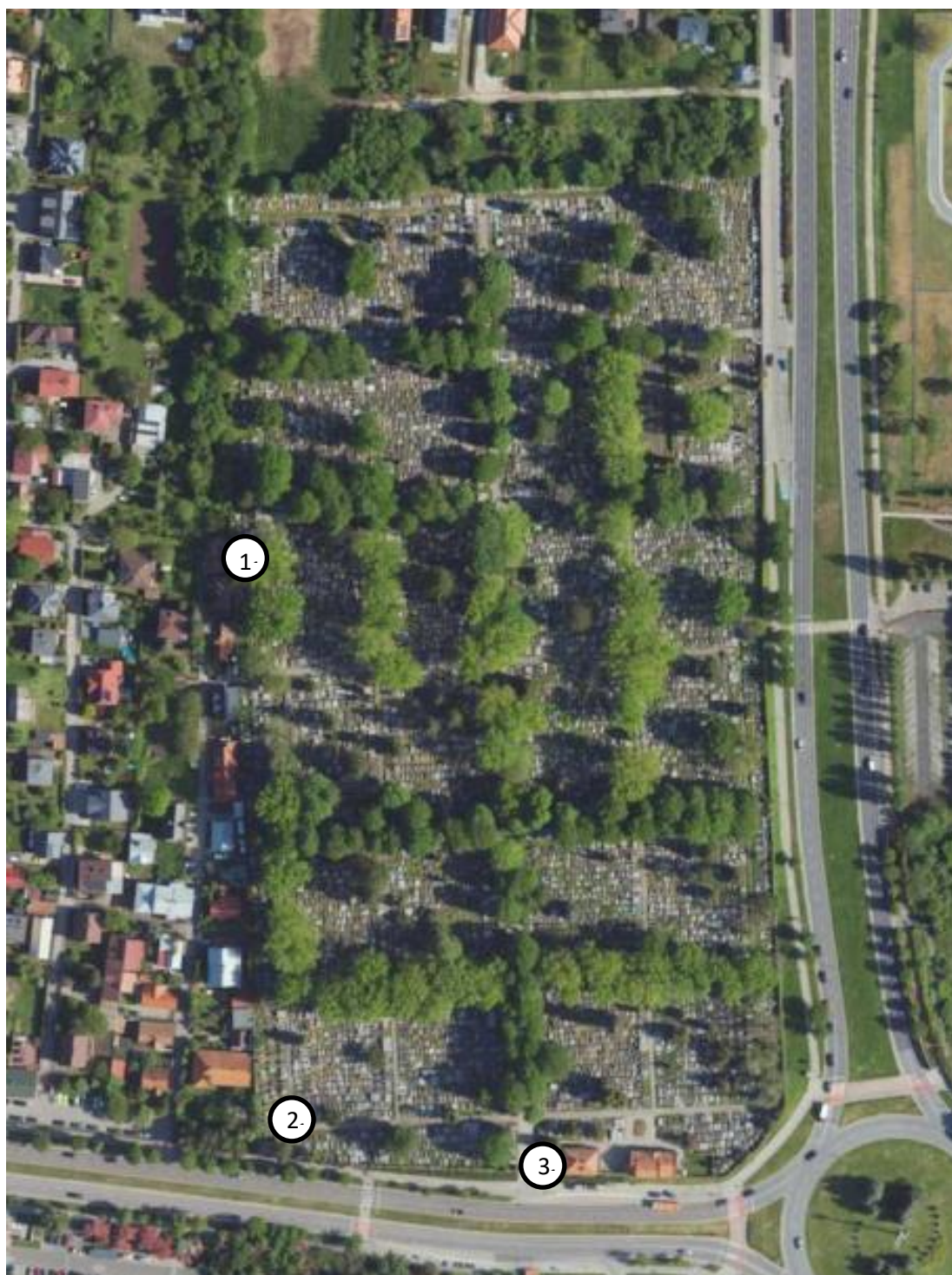


3 – Trzy ciągi schodów między dzielnicami nr 26 i 27 (3,0 m x 1,3 m – 3,0 m x 2,7 m – 3,0 m x 3,0 m)



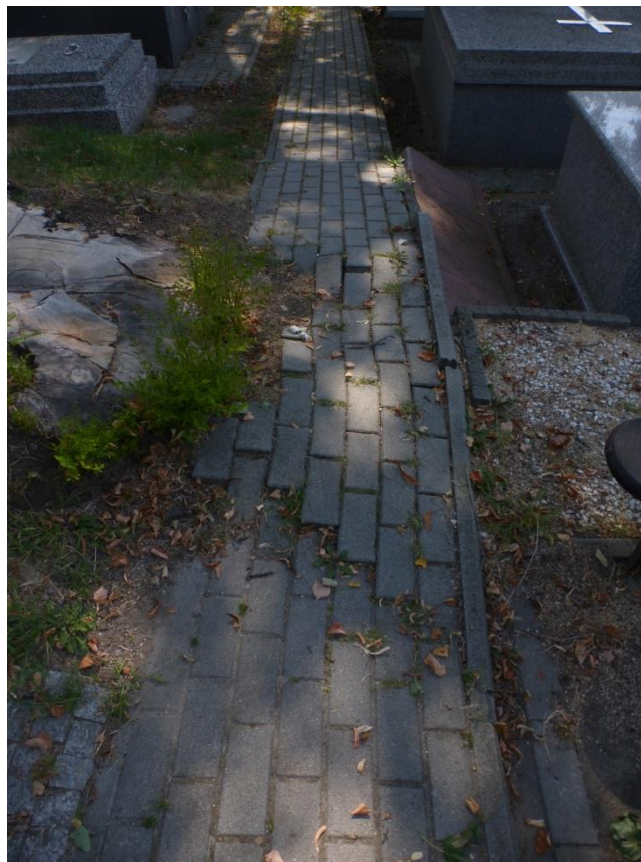
WIDOK NA TRZY CIĄGI SCHODÓW DO REMONTU

CMENTARZ KOMUNALNY POBITNO

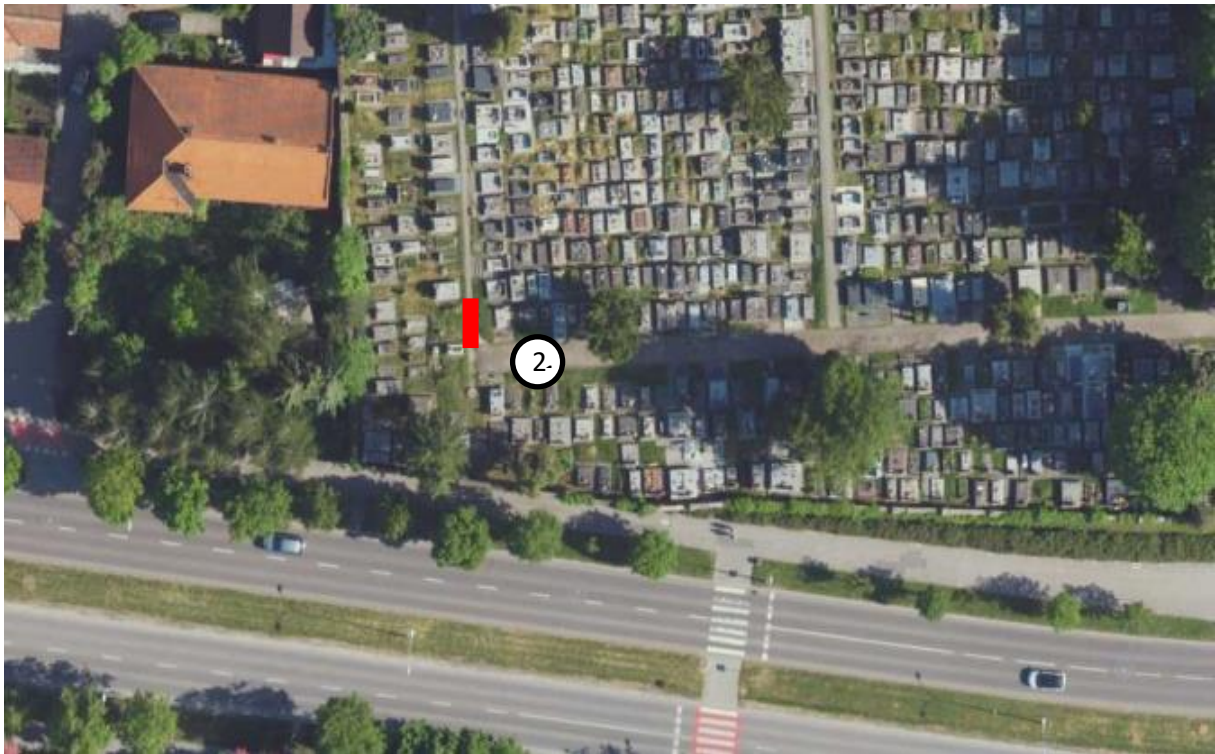




1 – Fragment alejki z kostki betonowej (2,9 m x 0,85 m)



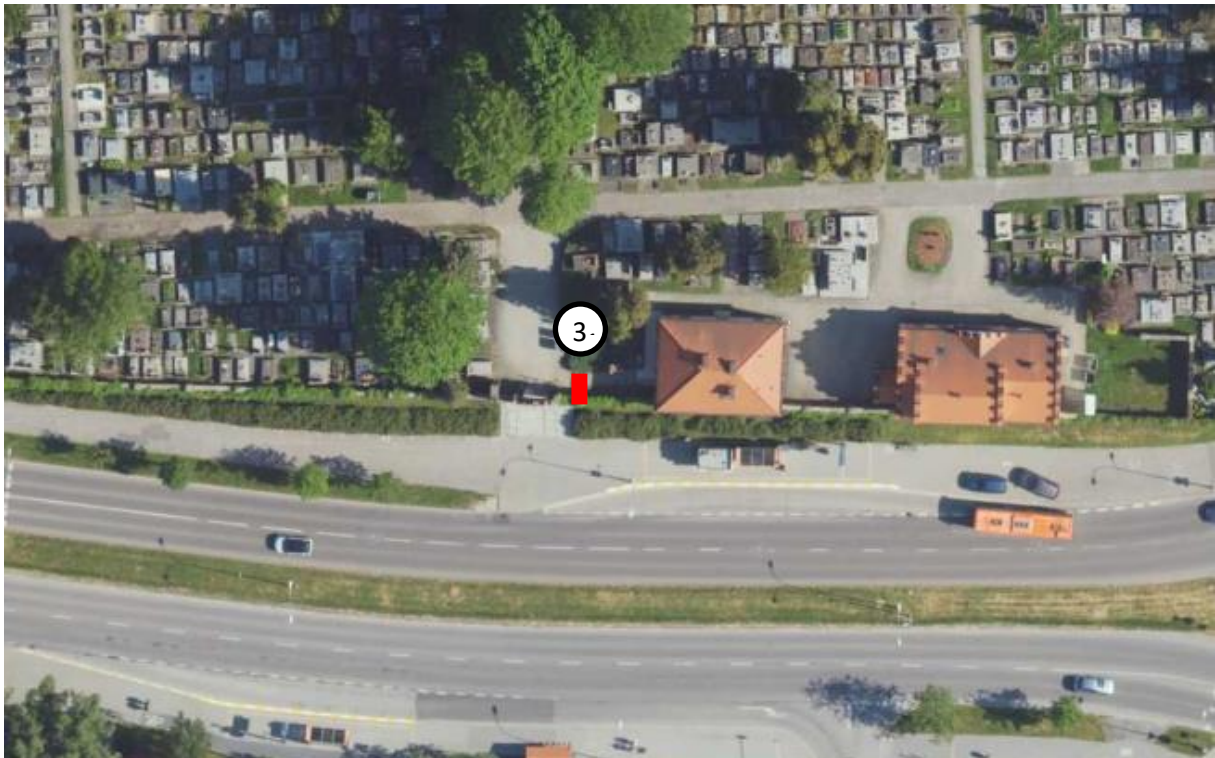
WIDOK NA FRAGMENT ALEJKI DO REMONTU MIĘDZY KWATERAMI XVI A XIX



2 – Fragment alejki z kostki betonowej (2,3 m x 0,85 m)



WIDOK NA FRAGMENT ALEJKI DO REMONTU MIĘDZY KWATERAMI VI A XXIII

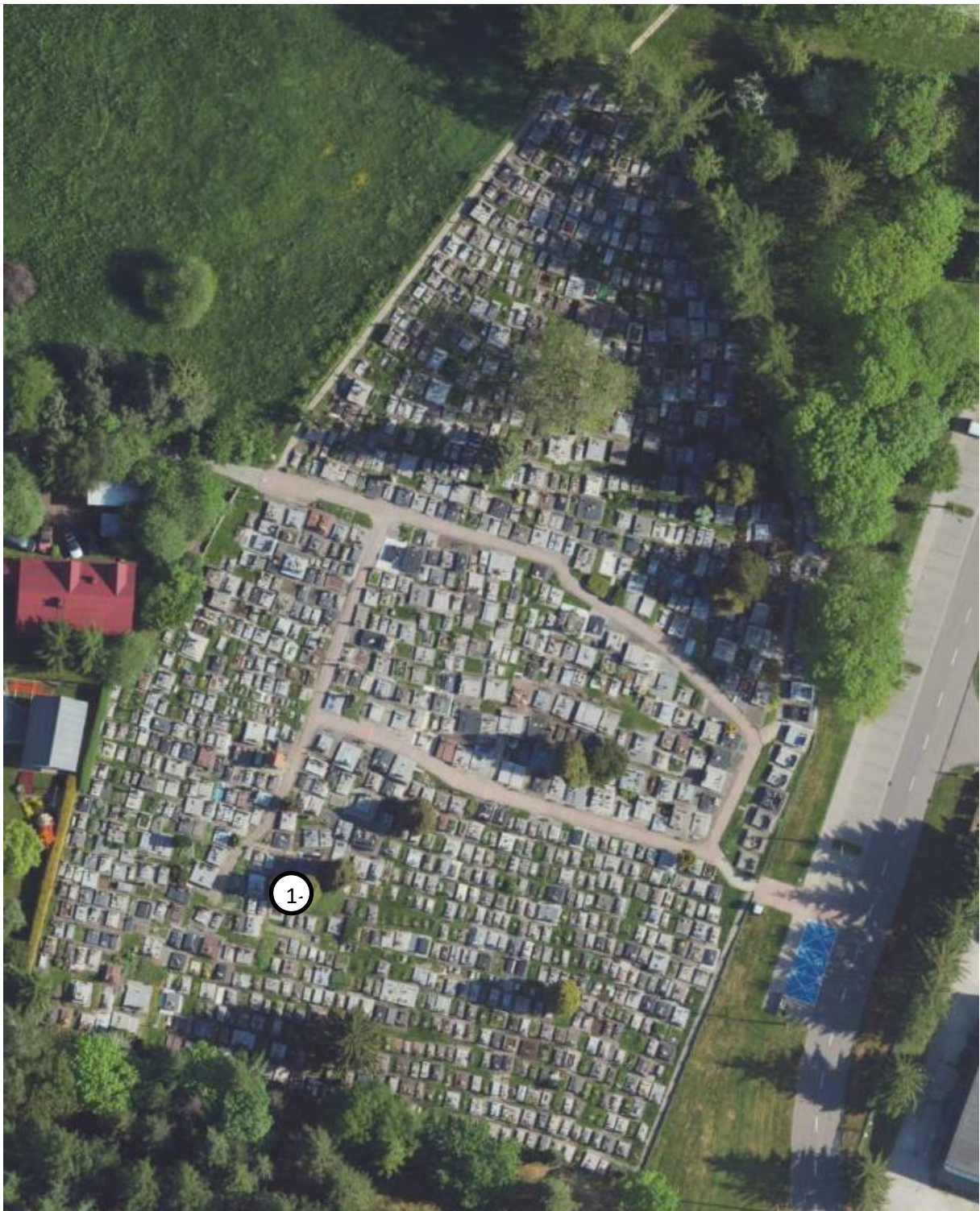


3 – Ciąg schodów z kostki betonowej do remontu (3,69 m²)



WIDOK NA CIĄG SCHODÓW PRZY WEJŚCIU NA CMENTARZ

CMENTARZ KOMUNALNY STAROMIEŚCIE



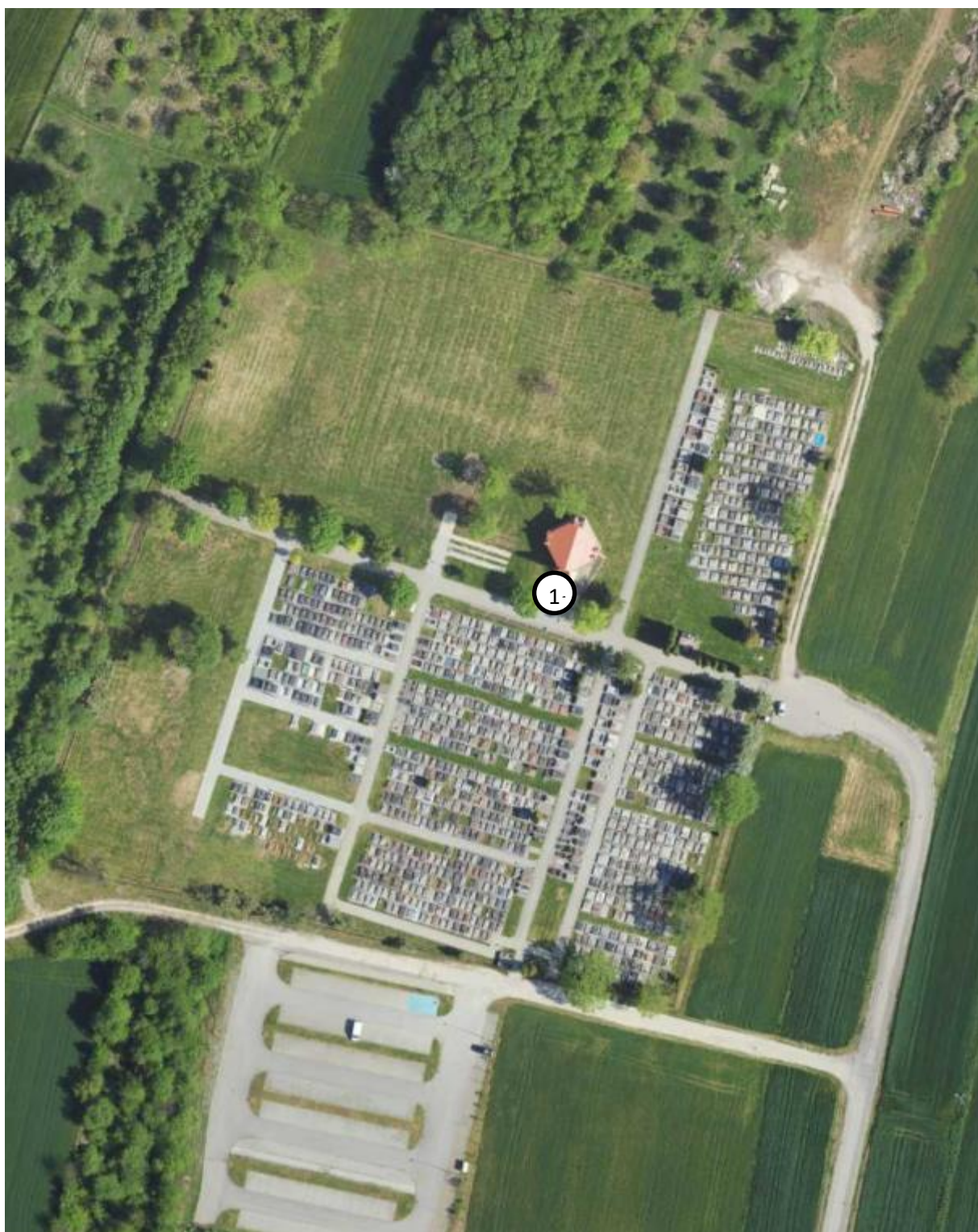


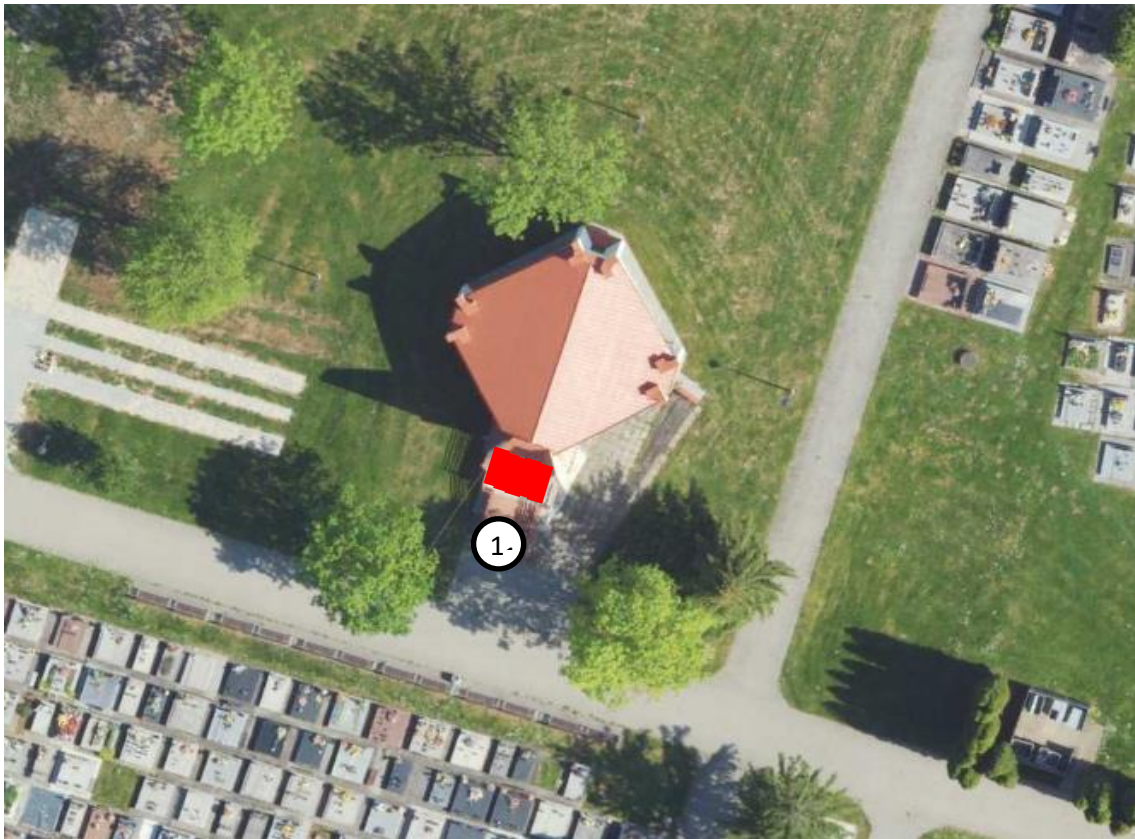
1 – Ciąg schodów z kostki betonowej do remontu (5,52 m²)



WIDOK NA CIĄG SCHODÓW

CMENTARZ KOMUNALNY ZWIĘCZYCA II





1 – Ciąg schodów prowadzących do kaplicy (około 16 m²)



WIDOK NA SCHODY DO REMONTU